

**DELTA серии HRL-W** - высоконадежные свинцово-кислотные аккумуляторы с повышенной энергоотдачей для использования в современных системах бесперебойного питания.

Являются герметизированными, необслуживаемыми с системой рекомбинации газов (VRLA). Изготавливаются по технологии AGM (электролит, абсорбированный в сепараторе). Благодаря данной технологии аккумуляторы являются непроливаемыми и имеют превосходные разрядные характеристики на коротких временах разряда.

Серия HRL-W относится к линейке **DELTA UPS series**, разработанной специально для использования в источниках бесперебойного питания ЦОД, систем связи и другого оборудования.

Серия HRL-W обладает повышенной энергоотдачей благодаря более толстым пластинам, а также использованию более чистых составов свинца, и имеет срок службы до 12 лет.



### Конструкция батареи

Компонент	Полож. пластина	Отриц. пластина	Контейнер	Крышка	Клапан	Клеммы	Сепаратор	Электролит
Материал	Диоксид свинца	Свинец	ABS	ABS	Каучук	Медь	Стекловолокно	Серная кислота

### Технические характеристики

Номинальное напряжение .....	12 В
Число элементов .....	6
Срок службы .....	10-12 лет
Номинальная емкость (25°C)	
10 мин разряд постоянной мощностью до 1,7В/эл.....	650 Вт
20 часовой разряд (7,86 А, 1,75 В/эл) .....	157,2 Ач
10 часовой разряд (15 А, 1,8 В/эл) .....	150 Ач
Внутреннее сопротивление	
полностью заряженной батареи (20°C) .....	2,9 мОм
Саморазряд .....	3% емкости в месяц при 20°C

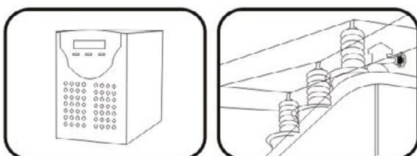
### Рабочий диапазон температур

Разряд .....	-20~60°C
Заряд .....	-10~60°C
Хранение .....	-20~60°C
Макс.разрядный ток (20°C) .....	1000 А (5с)
Циклический режим (13,8 - 14,1В)	
Макс.зарядный ток .....	45 А
Температурная компенсация .....	-30 мВ/°C
Буферный режим (13,38 - 13,62В)	
Температурная компенсация .....	-20 мВ/°C

### Габариты

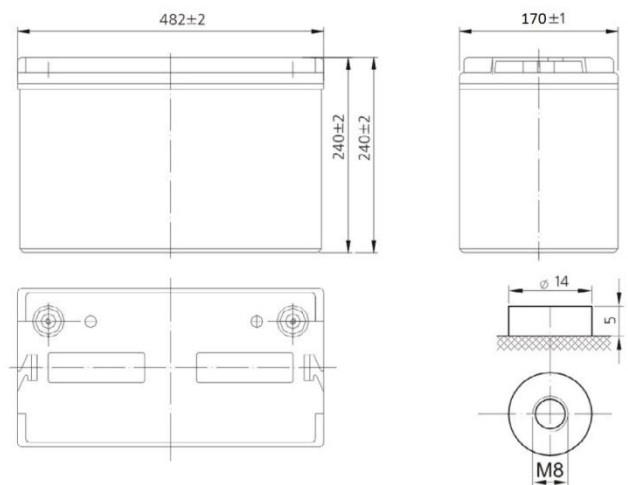
Длина, мм .....	482
Ширина, мм .....	170
Высота, мм .....	240
Полная высота, мм .....	240
Вес, кг .....	46,4

### Сферы применения



### Особенности

- ▲ Технология AGM позволяет рекомбинировать 99% выделяемого газа;
- ▲ Нет ограничений на воздушные перевозки;
- ▲ Соответствие требованиям UL;
- ▲ Эксплуатация в любом положении;
- ▲ Легированные кальцием свинцовые пластины обеспечивают высокую плотность энергии;
- ▲ Продолжительный срок службы;
- ▲ Необслуживаемые. Не требует долива воды;
- ▲ Низкий саморазряд;
- ▲ Корпус аккумулятора выполнен из пластика ABS, не поддерживающего горение.



**Разряд постоянным током, А (при 25°C)**

В/эл-т	10мин	15мин	20мин	25мин	30мин
1,60	394	327	274	242	218
1,65	374	310	260	230	208
1,70	352	293	246	217	196
1,75	330	276	231	204	186
1,80	318	266	225	199	180

**Разряд постоянным током, А (при 25°C)**

В/эл-т	35мин	40мин	45мин	50мин	55мин	1 ч
1,60	192	172	157	143	130	121
1,65	182	163	148	136	124	116
1,70	173	155	141	129	118	110
1,75	163	146	134	122	112	104
1,80	159	143	130	120	109	102

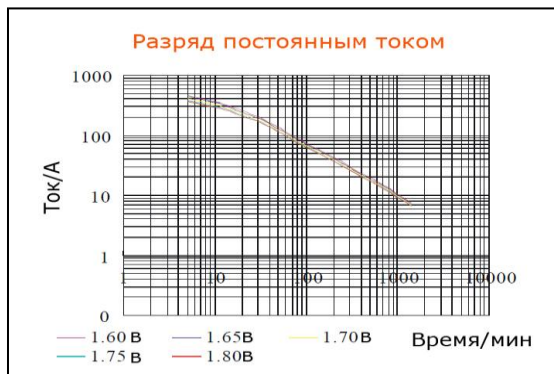
**Разряд постоянной мощностью, Вт (при 25°C)**

В/эл-т	10мин	15мин	20мин	25мин	30мин
1,60	702	589	489	430	387
1,65	676	567	473	416	374
1,70	650	547	456	402	363
1,75	623	526	440	387	350
1,80	597	506	424	373	337

**Разряд постоянной мощностью, Вт (при 25°C)**

В/эл-т	35мин	40мин	45мин	50мин	55мин	1 ч
1,60	343	312	286	261	237	221
1,65	333	302	278	253	231	214
1,70	322	293	269	246	225	209
1,75	312	283	261	239	217	203
1,80	301	273	252	231	211	196

(Примечание) Приведенные выше данные по характеристикам являются средними значениями, полученными в результате проведения 3 контрольно-тренировочных циклов, и не являются номинальными по умолчанию.



**DELTA** - промышленные аккумуляторные батареи, представленные на российском рынке с 2001 г. DELTA предлагает 12 серий аккумуляторных батарей, оптимизированных в зависимости от назначения: от систем телекоммуникаций и связи до источников бесперебойного питания и мототехники.